

Ruoveden Visuveden Koukkarin asuinpaikan tarkastus 7.11.2005

Viite: inventointikertomus: "Ruovesi Ruhala, Kauttu Ja Visuvesi. Kaava-Alueiden Muinaisjäännösinventointi 2003", Timo Jussila

Alueen kaavoittaja Esko Hyytinen Air-Ix Ympäristö Oy:stä kysyi 1.11.05 allekirjoittaneelta tarkennusta asuinpaikan länsirajaan. Koska tuolloin oli tiedossa, että suoritan lähialueella muita inventointeja syksyn aikana, päätin käydä samalla vilkaisemassa myös Koukkarin paikkaa.

Koukkarin asuinpaikka sijaitsee harjun kapealla lakitasanteella. Paikan löysi Matti Huurre v. 1970, jolloin löytöjä tuli lakitasanteella kulkevalta tieuralta. Allekirjoittanut löysi lisää kvartseja kyseiseltä tieuralta v. 2003, minkä perusteella rajasin asuinpaikan inventointikertomuksessa.

Asuinpaikkatasanteen itäpuolella kulkee uudempi tieura. Se on osin pengerrytetty harjun laen jyrkkään itärinteeseen rouhaisemalla tien länsilaidalta maata itälaidalle pengerrykseksi. Tien leikkauksessa (siis tien länsilaidalla) en havainnut v. 2003 enkä nyt mitään esihistoriaan viittaavaa. Tien itälaita on pengerrytetty kapean ja viettävän lakea alemman tasanteen päälle. Tällä tasanteella voisi juuri ja juuri ajatella voivan olevan asuinpaikka, mutta sellaisesta ei saatu (muutama koekuoppa) havaintoja v. 2003. Osa alemmasta itärinteen terassista on tien pengerryksen alla. Kyseinen tielinja kulkee asuinpaikkatasannetta alempana rinteessä, eikä tien pinnassa ole havaittu löytöjä, kuten lakitasanteella kulkevan vanhan tien pinnasta. On hyvin epätodennäköistä, että tien itäpuolella olisi erillinen asuinpaikka kapealla viettävällä terassilla. Asuinpaikan "suunta" on selvästi länsirannalle, harjun loivemman länsirinteen suuntaan, missä on vanha huvila ja huvilatontti.

Asuinpaikan pohjoispäässä uudempi tie nousee asuinpaikkatasanteelle ja leikkaa sitä. Tien itäpuolelle jää kumpareena harjun lakitasannetta pienellä matkalla. Tällä alueella – aivan asuinpaikan pohjoisreunalla voisi teoriassa olla mahdollista, että uudempi tie leikkaa asuinpaikkaa, niin että sitä voisi olla jäljellä myös tien itäpuolella. Mitään havaintoja siitä ei tosin saatu tieleikkauksia tarkastelemalla.

Espoossa 14.11.2005

Timo Jussila
Mikroliitti Oy

Liitteenä valokuvia



Tien itäreunaa asuinpaikan keskikohdalla. Pengerrystä kapean alemman terassin päällä.



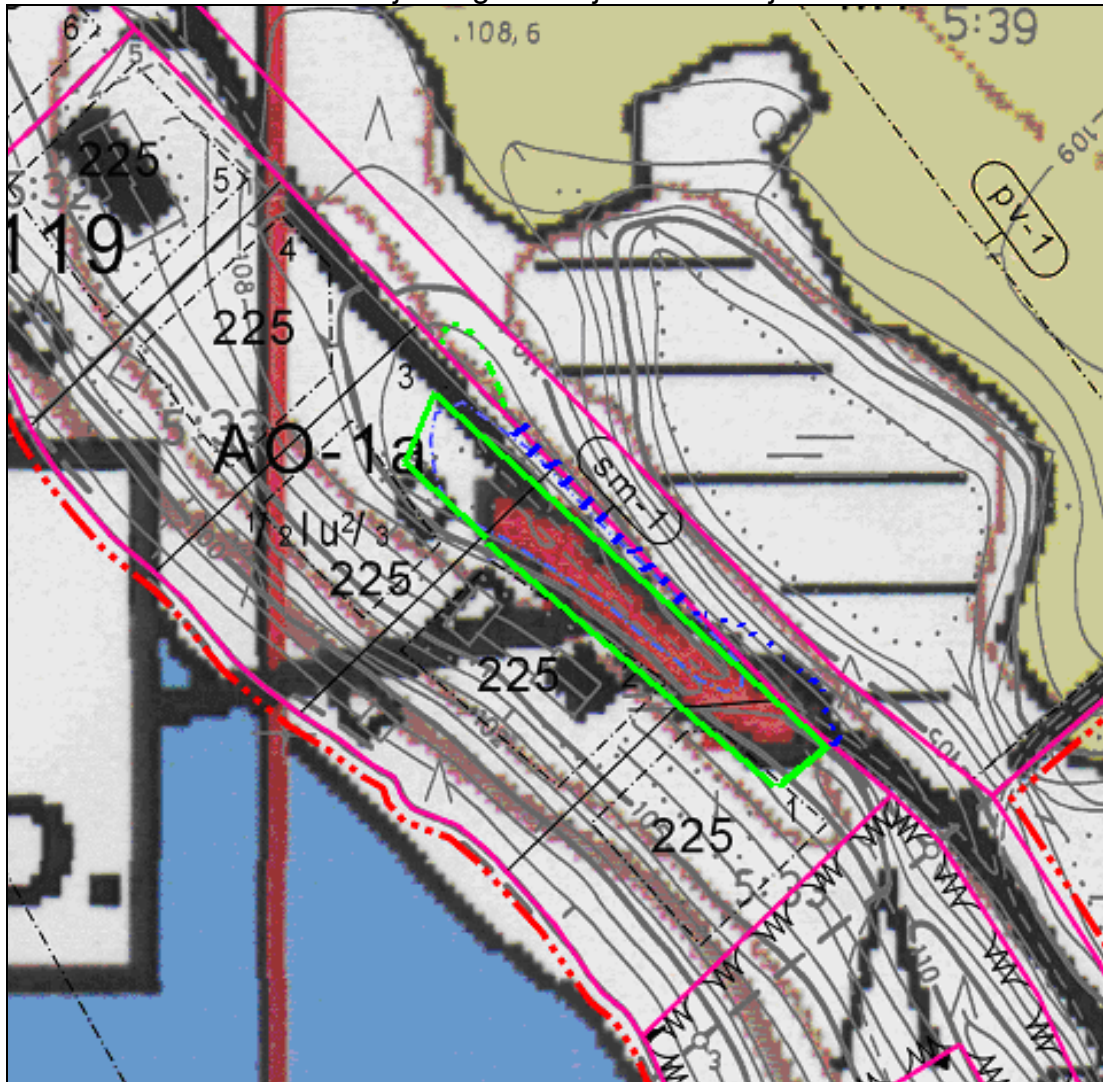
Kuvattu pohjoiseen. Uudempi tie ja sen itäpenger. Asuinpaikka vasemmalla näkyvän ylemmän lakiterassin päällä. Kuvattu huvilalle menevän tien risteysen tasalta.



Asuinpaikan pohjoispäästä etelään. Kohdalla tie nousee lakitasanteen laelle ja leikkaa sitä. Asuinpaikka jää oikealle.

YHDISTELMÄOTE KAAVAKARTASTA JA MUINAISMUISTOKOHTEEN (KOUKKARI)
INVENTOINTIKARTASTA

Kaavaehdotuksen kortteliraja magentalla ja sm-alueeraus sinisellä.



Kartta: 16.9.2005, Esko Hyytinen, Air-Ix Ympäristö Oy

Karttaan olen piirtänyt päälle vihreällä asuinpaikan tarkennetun rajausravion suoja-alueineen. Vihreä katkoviiva on tien itäpuoleinen lakitasanne. Pengerrys merkitty sinisin viivoin. T. Jussila